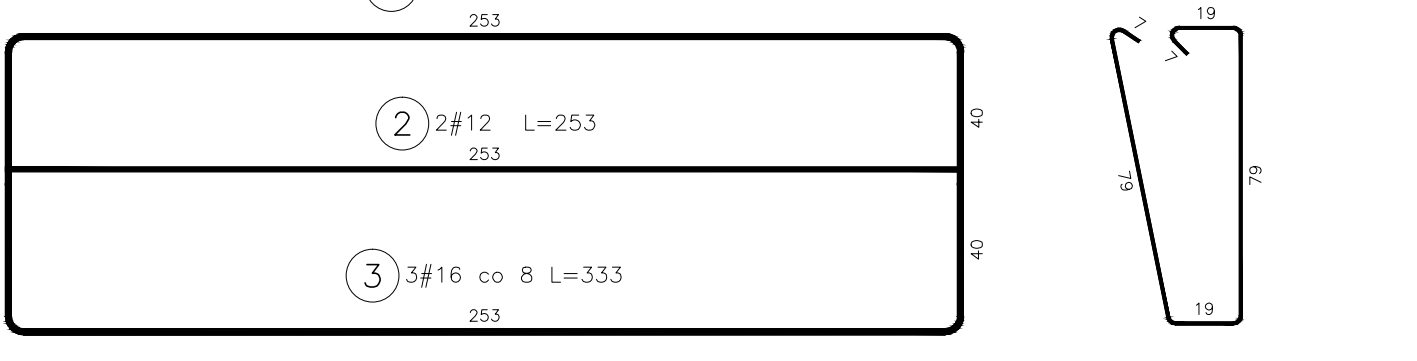
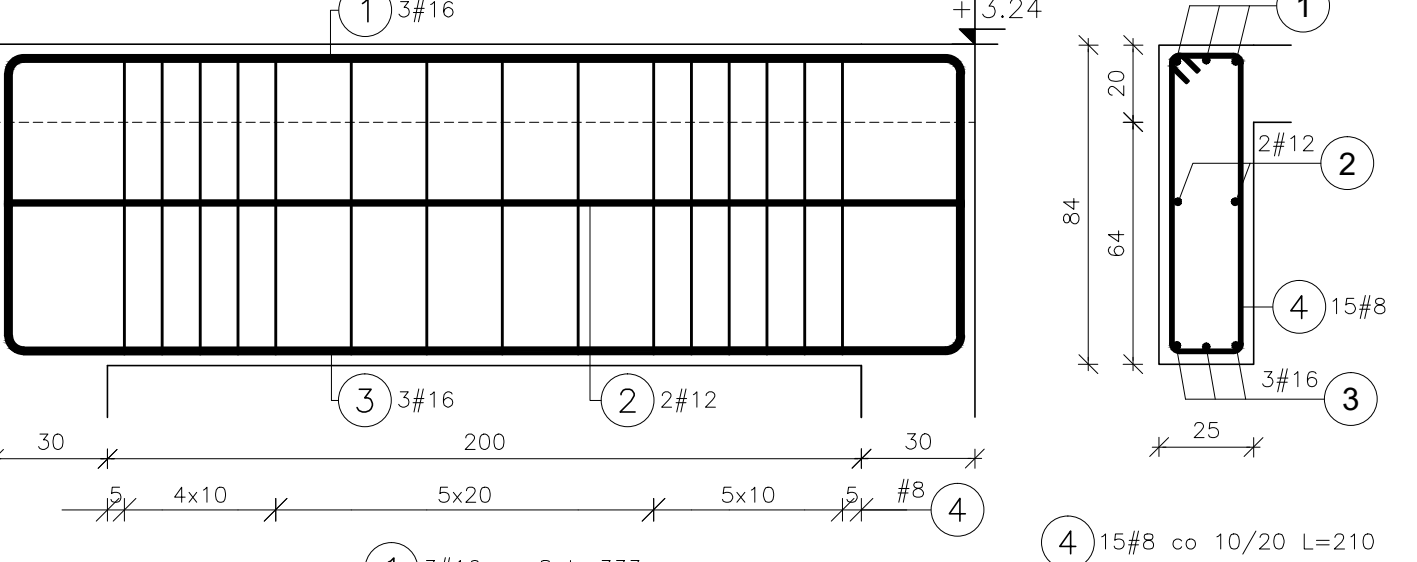
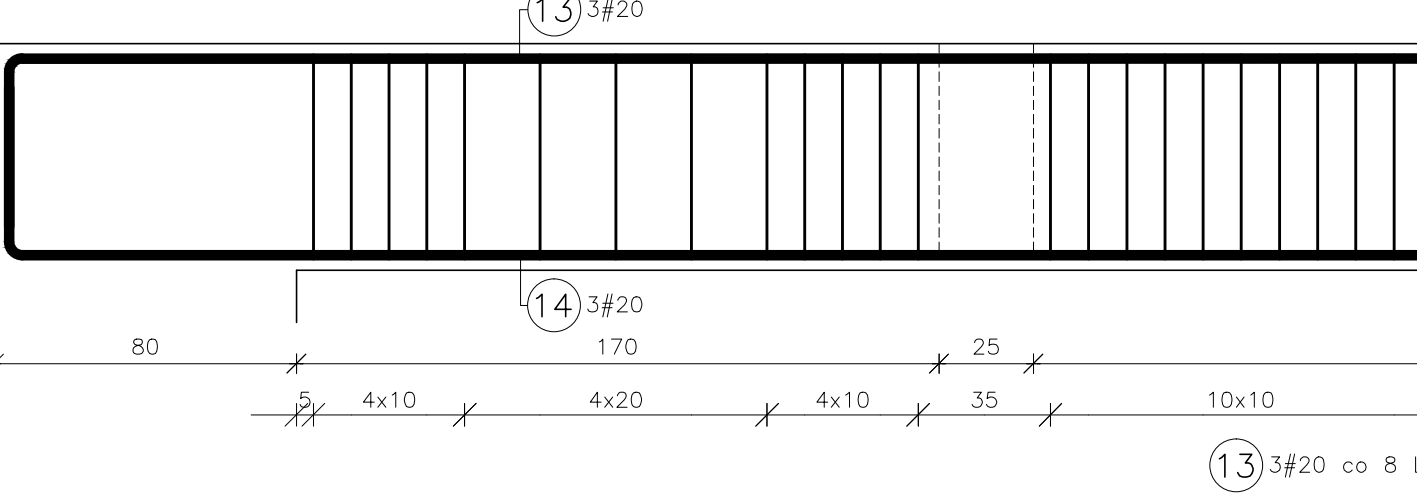


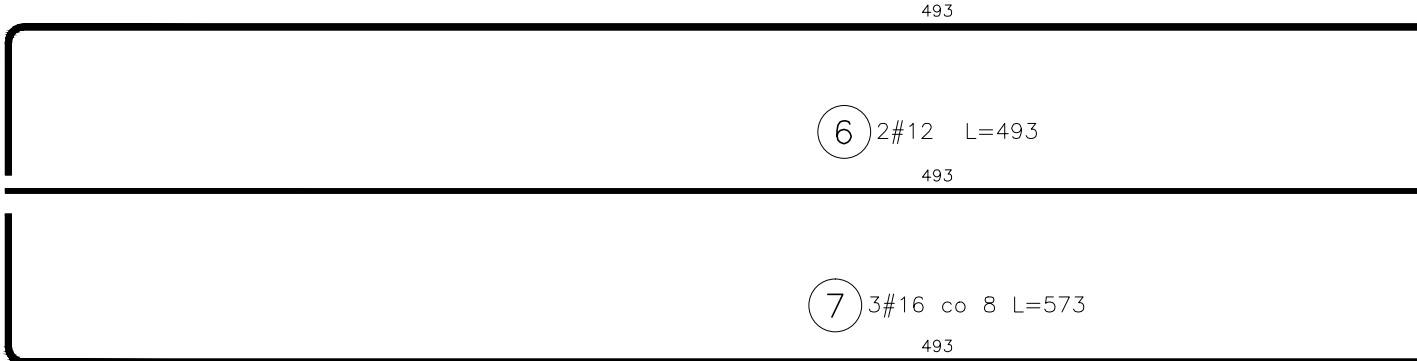
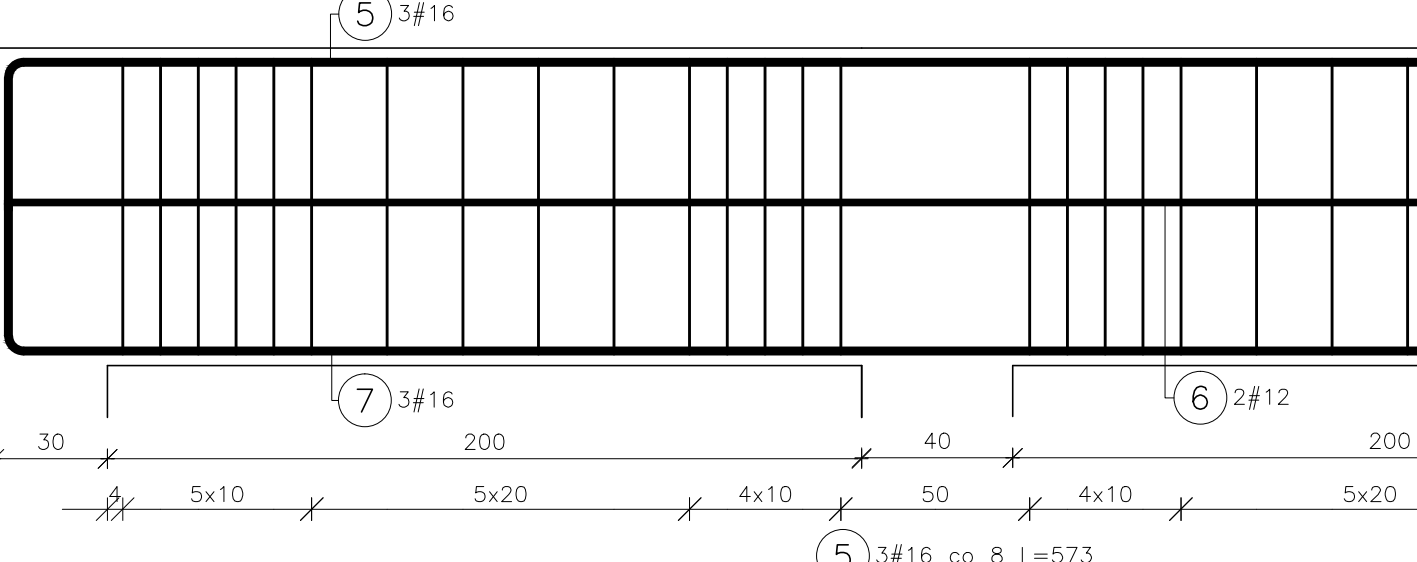
BELKA Poz. B-2.01  
SZT.1



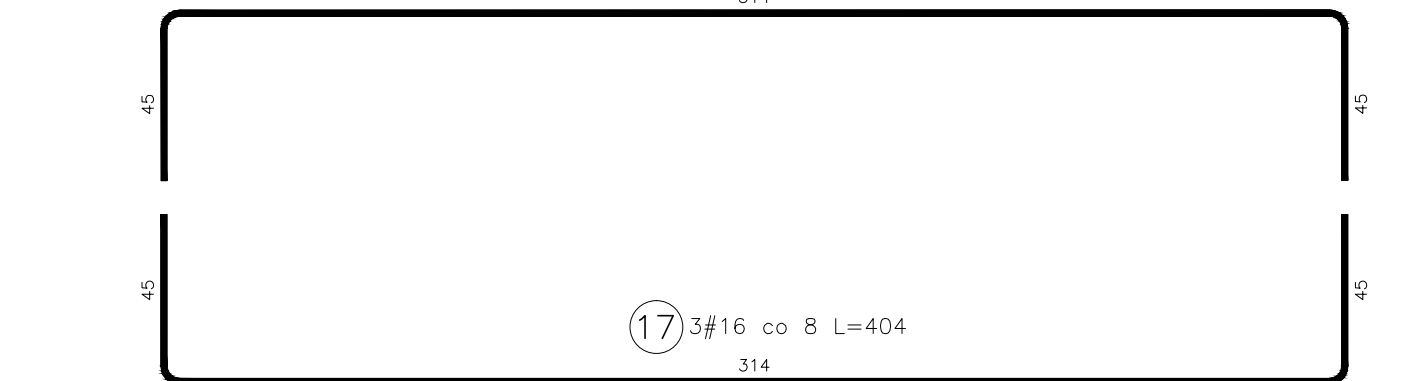
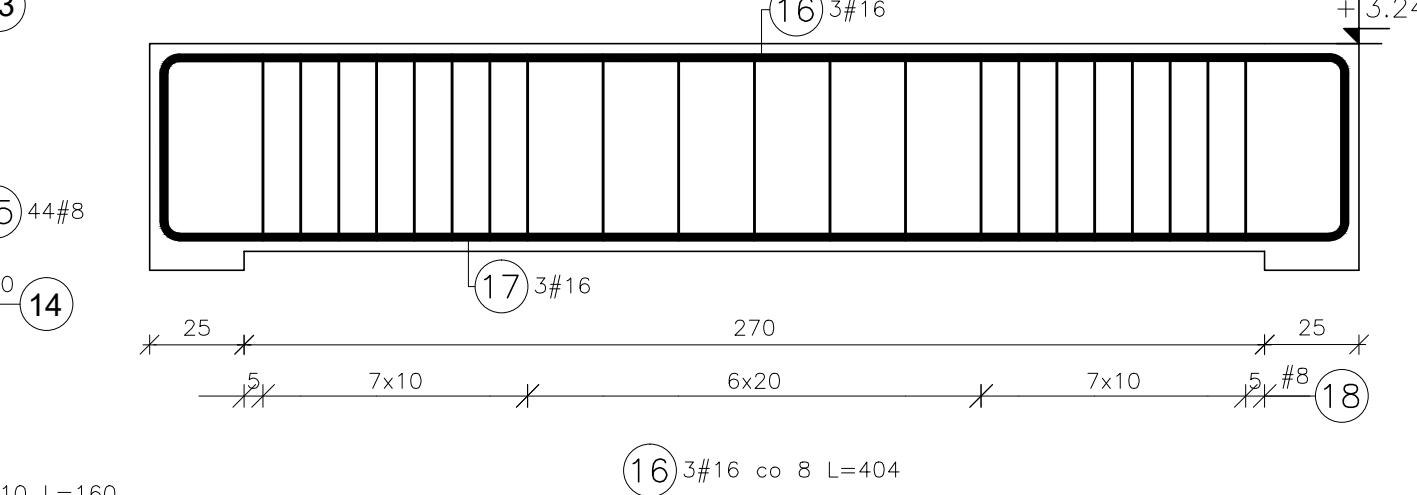
BELKA Poz. B-2.02  
SZT.2



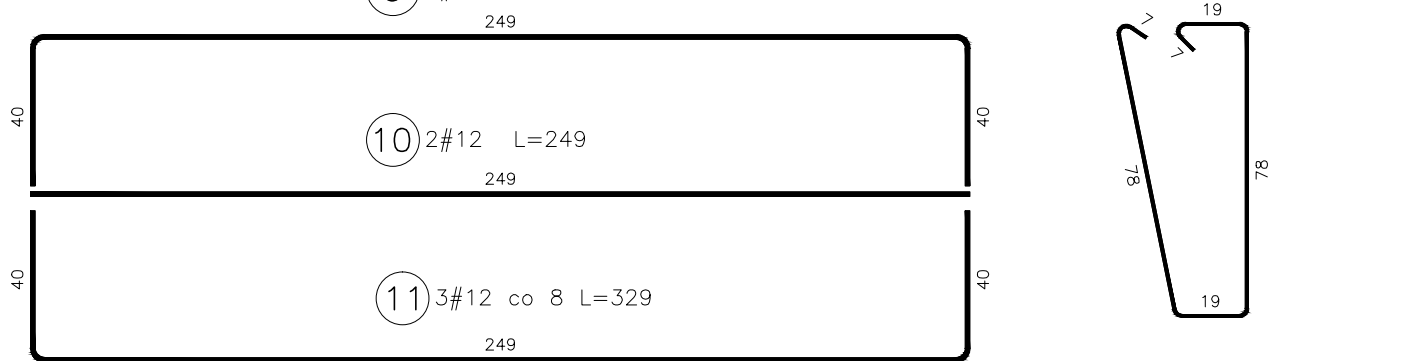
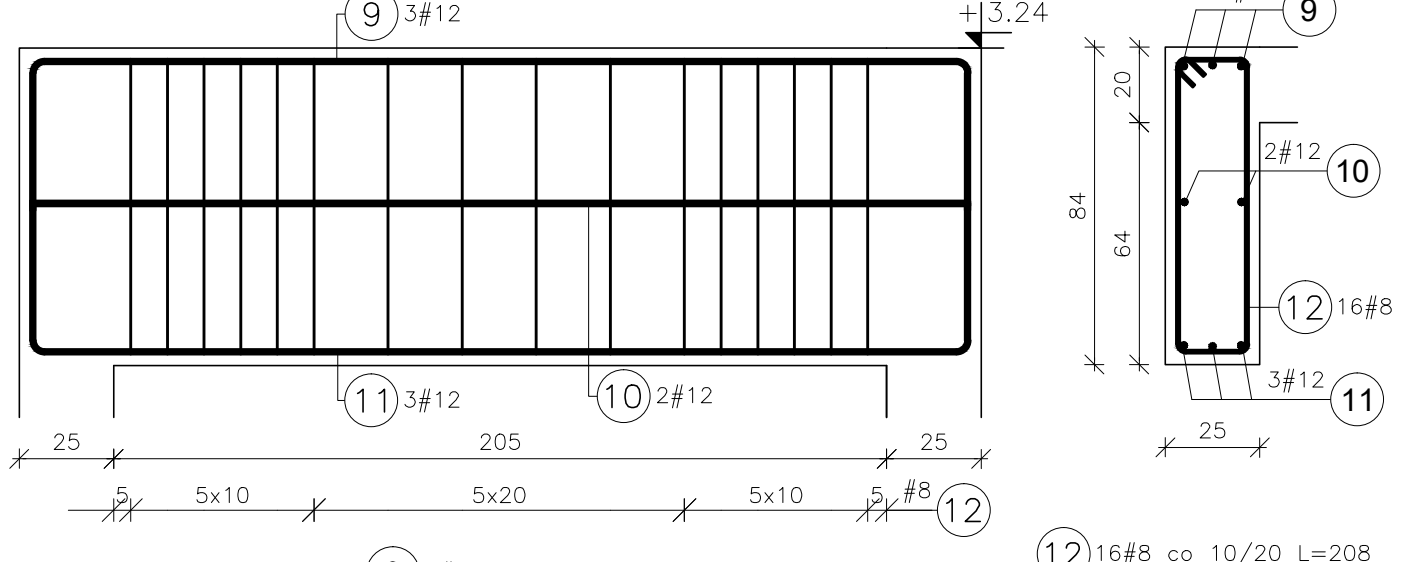
BELKA Poz. B-2.03  
SZT.1



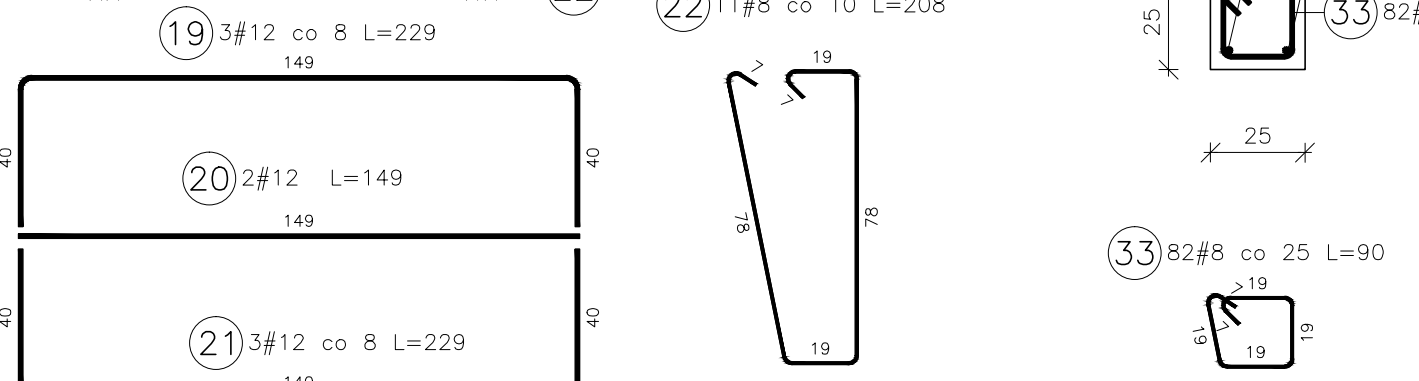
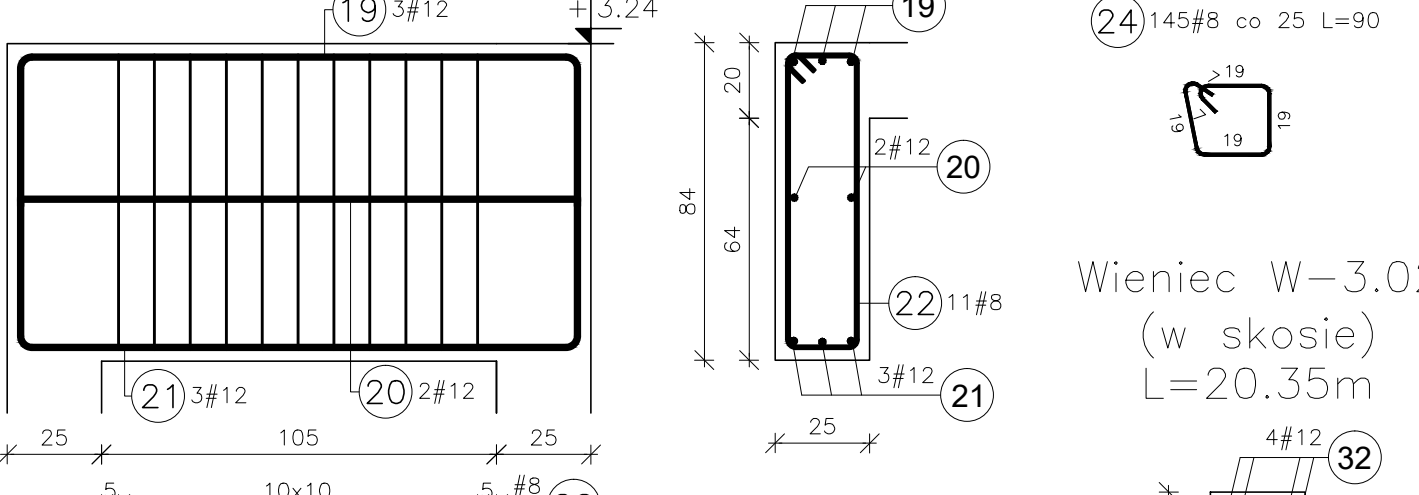
BELKA Poz. B-2.04  
SZT.2



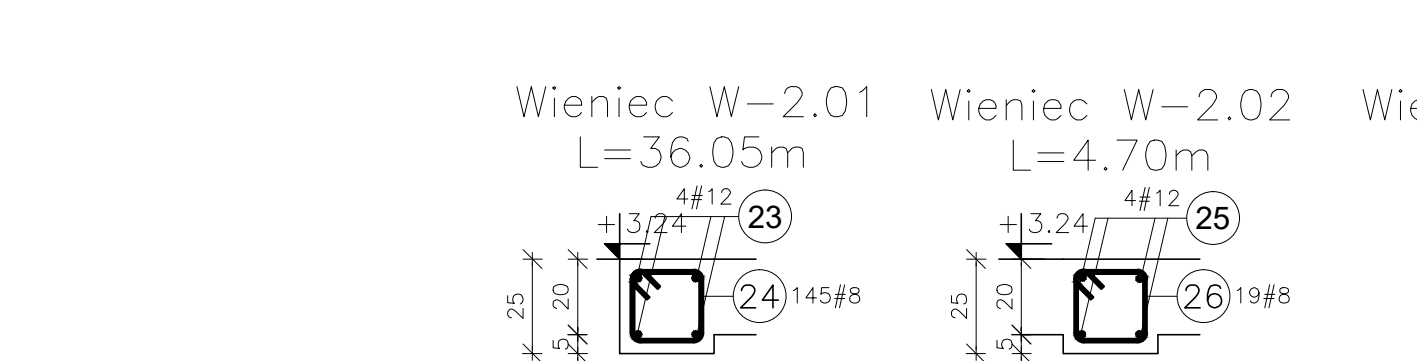
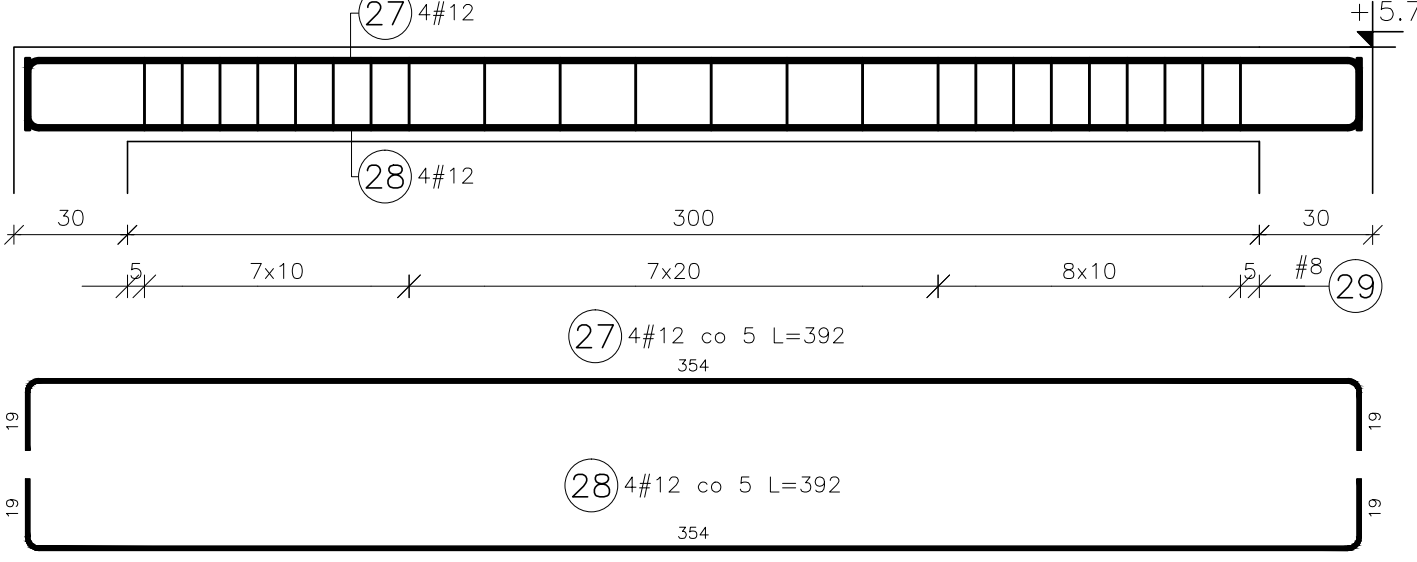
BELKA Poz. B-2.05  
SZT.1



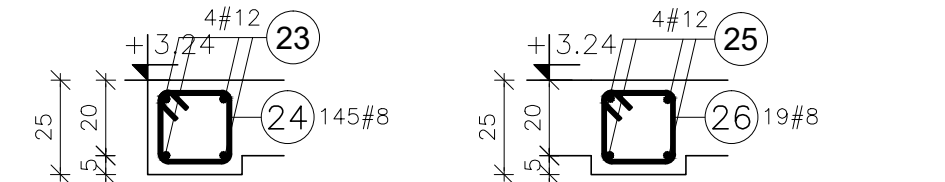
BELKA Poz. B-2.06  
SZT.1



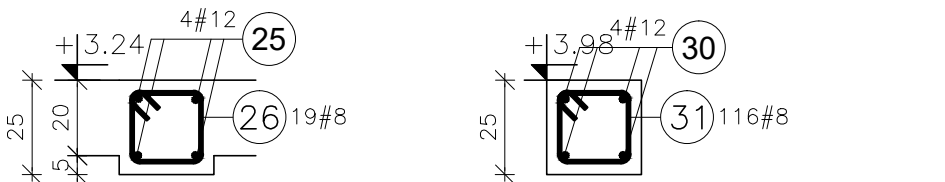
BELKA Poz. B-3.01  
SZT.1



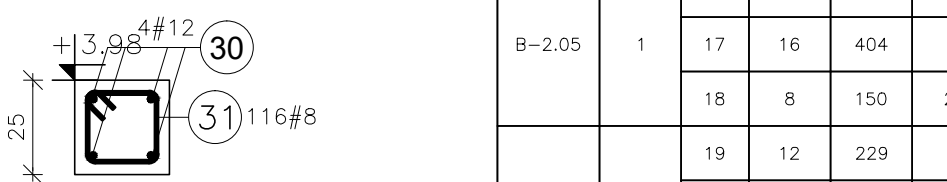
Wieniec W-2.01  
L=36.05m



Wieniec W-2.02  
L=4.70m



Wieniec W-3.01  
L=28.90m



Wieniec W-3.02  
(w skosie)  
L=20.35m



Szczegół oparcia belek  
drewnianych  
w otworze stropowym  
skala 1:10



Elementy		Nr pręta	Średnica	Długość (cm)	Ilość prętów		Długość całkowita pręta (m)			
Nazwa	Ilość				w elementie	ogółem	A=IIIN			
							# 8	# 12	# 16	# 20
B-2.01	1	1	16	333	3	3			9,99	
		2	12	253	2	2		5,06		
		3	16	333	3	3			9,99	
		4	8	210	15	15	31,50			
B-2.02	2	5	16	573	3	6			34,38	
		6	12	493	2	4		19,72		
		7	16	573	3	6			34,38	
		8	8	208	30	60	124,80			
B-2.03	1	9	12	329	3	3		9,87		
		10	12	249	2	2		4,98		
		11	12	329	3	3		9,87		
		12	8	208	16	16	33,28			
B-2.04	2	13	20	798	3	6				47,88
		14	20	798	3	6				47,88
		15	8	160	44	88	140,80			
B-2.05	1	16	16	404	3	3			12,12	
		17	16	404	3	3			12,12	
		18	8	150	21	21	31,50			
B-2.06	1	19	12	229	3	3		6,87		
		20	12	149	2	2		2,98		
		21	12	229	3	3		6,87		
		22	8	208	11	11	22,88			
B-3.01	1	27	12	392	4	4		15,68		
		28	12	392	4	4		15,68		
		29	8	90	23	23	20,70			
W-2.01	1	23	12	3605	4	4		144,20		
		24	8	90	145	145	130,50			
W-2.02	1	25	12	470	4	4		18,80		
		26	8	90	19	19	17,10			
W-3.01	1	30	12	2890	4	4		115,60		
		31	8	90	116	116	104,40			
W-3.02	1	32	12	2035	4	4		81,40		
		33	8	90	82	82	73,80			
Długość wg średnic (m)							731,26	457,58	112,98	95,76
Masa 1 m pręta (kg/m)							0,40	0,89	1,58	2,47
Masa łączna wg średnic (kg)							288,85	406,33	178,51	236,53
Masa łączna wg gatunku stali (kg)							1110,21			
Ogółem (kg)							1110,21			

UWAGA 1:  
RZĘDNE / POZIOMY WSZYSTKICH ELEMENTÓW KONSTRUKCYJNYCH ZAWARTYCH W PROJEKIE BRANŻY KONSTRUKCYJNEJ NALEŻY OBLIGATORYJNIE SPRAWDZIĆ I ZWERYFIKOWAĆ Z RZĘDNYMI / POZIOMAMI PODANYMI W PROJEKIE BRANŻY ARCHITEKTONICZNEJ

UWAGA 2:  
ŁAWY FUNDAMENTOWE NALEŻY POSADOWIĆ NA WARSTWIE GEOTECHNICZNEJ III (PIASKI DROBNE O ID=0,45) O MIĄSZYSZCZI NIE MNIEJSZEJ NIŻ 70CM ORAZ PONIŻEJ GŁĘBOKOŚCI PRZEMARZANIA, T.J. -1.00 M.P.T.N. W PRZYPADKU WYSTĄPIENIA W POZIOMIE POSADOWIANIA GRUNTÓW O PARAMETRACH GORSZYCH NIŻ ZAŁOŻONE (W SZCZEGÓLNOŚCI GRUNTY II) LUB GDY POSADOWIENIE BĘDZIE NA GRUNTACH NASYPOWYCH NALEŻY DOKONAĆ WYMIANY GRUNTÓW NA MATERIAŁ ZASYPOWY O MIĄSZYSZCZI 100CM ZAGĘSZCZANY WARSTWAMI CO 15CM DO STOPNIA ZAGĘSZCZENIA IS>0,96.

UWAGI OGÓLNE:  
1. RYSUNEK ROZPATRYWAĆ RAZEM Z OPISEM I POZOSTAŁĄ CZĘŚCIĄ DOKUMENTACJI ARCHITEKTONICZNEJ I BRANŻOWEJ.  
2. OTWORY POD KANAŁY WENTYLACYJNE I SPALINOWE SKORYGOWAĆ Z PROJEKTAMI BRANŻOWYMI.  
3. NA ŚCIANACH MUROWANYCH NALEŻY WYŁAĆ WIENIEC ZELBETOWE ZBROJONE 4#12 ZE STREŻENIAMI #8 CO 25 CM.  
4. PRĘTY ŁĄCZYĆ NA ZAKŁAD NIE MNIEJSZY NIŻ 40 ŚREDNIC PRĘTA.  
5. ZBROJENIE ROZDZIELCZE PŁYT WYKONAĆ JAKO #8 CO 20 CM.  
6. PRZED BETONOWANIEM NALEŻY KĄDORAZOWO SPRAWDZIĆ ZBROJENIE ELEMENTÓW SASIADUJĄCYCH KONDYONACJI NIŻSZEJ I WYŻSZEJ, CELEM POPRAWNEGO WYKONANIA ŁĄCZNIKÓW ZBROJENIA.  
7. NALEŻY ZWRÓCIĆ UWAGĘ NA PRAWIDŁOWE POŁĄCZENIE WIĘZBY DACHOWEJ, A W SZCZEGÓLNOŚCI:  
-POŁĄCZENIE JĘTEK Z KROKWIAMI NALEŻY ZREALIZOWAĆ POPRZEC SKRĘCENIE ŚRUBAMI #14.  
-POŁĄCZENIE MURŁATY DO WIENIA NALEŻY ZREALIZOWAĆ ZA POMOCĄ SZPILEK #14 W ROZSTAWIE MAX. CO 100CM.  
-POŁĄCZENIE KROKWI Z MURŁATĄ ZA POMOCĄ ŁĄCZNIKÓW CIESIELSKICH KOELNER D-ZK-105-WZ OBUSTRONNIE.  
-POŁĄCZENIE KROKWI W KALENICY ZA POMOCĄ ŚRUB #14.

BETON C25/30 (B30) – KONSTRUKCJA NADZIEMNA  
BETON C25/30 (B30) W8 – KONSTRUKCJA PODZIEMNA  
STAL ZBROJENIOWA: RB500W (AIIIIN)  
OTULENIE PRĘTÓW ZBROJENIOWYCH:  
- FUNDAMENTY: 5 cm  
- ELEMENTY NADZIEMNE: 3cm  
DREWNO KLASY C24

INWESTYCJA:	
DOM KULTURY "SENIOR" W PODŁĘŻU	
ADRES INWESTYCJI:	
działka 577, obr. 3 Podłęże	
jedn. ew. 121904_5, gmina Niepołomice	
PROJEKT KONSTRUKCYJNY:	
AUTOR:	
mgr inż. WALDEMAR POTONIEC	
UPR BEZ OGR. NR 35/2003	
specjalność konstrukcyjno-budowlana	
BRANŻA:	
K O N S T R U K C J A	
FAZA:	
P R O J E K T   T E C H N I C Z N Y	
TEMAT RYSUNKU:	
ZBROJENIE BELEK I WIENCÓW	
DATA:	
04.2023	
SKALA:	
1:20	
OPRACOWANIE:	
PT	
NUMER RYSUNKU:	
K05	
INDEKS:	